



BEISSBARTH.COM

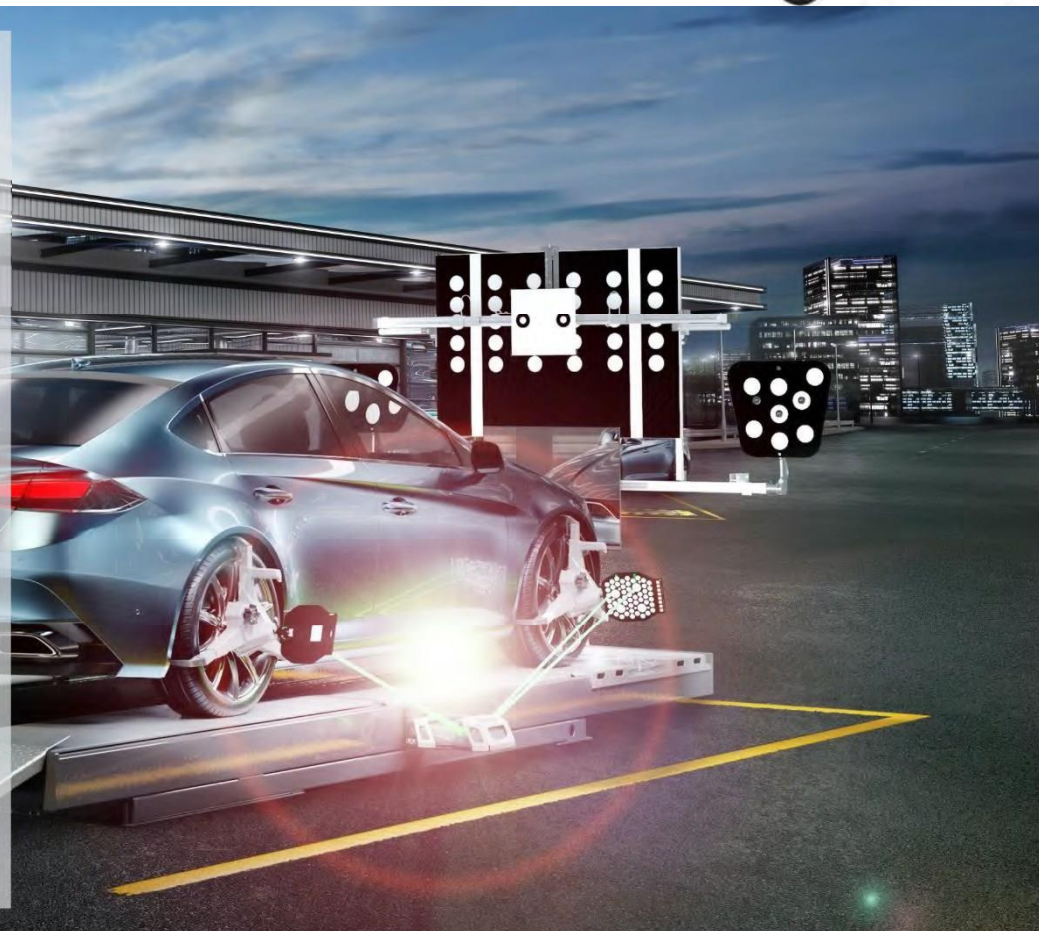
Q.Lign

Najinovatívnejšie zariadenie na meranie geometrie kolies na svete

Q.Lign je naša odpoveď na čoraz digitálnejší a rýchlejší svet. Pohonné jednotky prichádzajú a odchádzajú, ale potreba nastavenia geometrie kolies zostáva. S rastúcou adaptáciou **elektrických vozidiel a autonómnych technológií** je potrebné vybaviť dielne, aby poskytovali tie správne služby.

Presnosť, rýchlosť a konektivita je to, čo poháňa servisné úkony zajtrajška a Q.Lign kombinuje tieto tri charakteristiky ako žiadna iná geometria.

Ako prvá webovo založená geometria predstavuje Q.Lign obrovský skok do budúcnosti profesionálneho nastavenia geometrie kolies.



© Beissbarth GmbH 2020. All rights reserved, also regarding any disposal, exploitation, reproduction, editing, distribution, as well as in the event of applications for industrial property rights.

Q. Lign. Webová jednotka postavená na rýchlosti a pripojiteľnosti

Webová - Základná jednotka

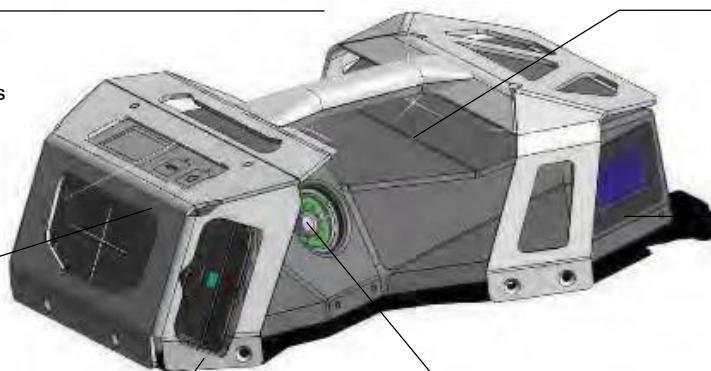
- ✓ Prístup k meraniu s akýmkoľvek zariadením založeným na internetovom prehliadači
- ✓ Nie sú potrebné systémy a licencie systému Windows
- ✓ Vozík nie je potrebný
- ✓ Vysoký výpočtový výkon pre rýchle sledovanie nameraných hodnôt

E-Papier Displej

- ✓ Zobrazuje najrelevantnejšie informácie pre rýchle nastavenie a servis, napr. verzia firmvéru, SSID atď
- ✓ Aktuálne informácie o stave, nízka spotreba energie, ľahký prístup

Li-Ion akumulátory

- ✓ Žiadne káble
- ✓ Výkonný Li-Ion akumulátor 99 Wh, ktorý vydrží pracovať celý deň
- ✓ Vymeníte s nabitým a pokračujte v meraní (Hot Swap)



Pevná & Ľahká konštrukcia krytu

- ✓ Ochrana pred nárazmi
- ✓ Ergonomicky vyvážená rukoväť
- ✓ Ľahká

OLED centrovacia obrazovka

- ✓ Výsledky merania presne tam, kde ich potrebujete
- ✓ Jasný výhľad na výsledky merania z ktoréhokoľvek kola
- ✓ Hands free meranie

Prispôbená vysoko presná kamera

- ✓ Prispôbená kamera namiesto štandardnej mimo zariadenia
- ✓ Plne optimalizované na nastavovanie v dielňach
- ✓ Jedna poloha pre všetky rázvary kolies od Smart-u až po Sprinter

Celá sila spočíva vo vnútri senzorov Q.Lign, aby bolo zaistené rýchle, ľahké a presné zmeranie



Nastavovacia obrazovka

- ✓ Okamžité namerané hodnoty spod vozidla
- ✓ Štyri obrazovky pre štyri polohy kolies
- ✓ Hodnoty vždy viditeľné
- ✓ Zmeranie bez použitia rúk (hands-free)

Aktívny referenčný systém

- ✓ Presné nastavenie hláv snímačov počas úplného vyrovnávania
- ✓ Zaisťuje volant v priamej polohe
- ✓ Kompenzuje pohyby a vibrácie pre lepšie výsledky nastavenia

Inteligentný dizajn od inštalácie až po výkon práce

Rýchlejšie nastavenie, žiadne chyby: automatická identifikácia

- ✓ Automaticky identifikuje a načíta správne kalibračné údaje uložených targetov
- ✓ Bez ohľadu na to, na ktorom kolese je umiestnený target
- ✓ Úplne eliminuje chyby pri upínaní targetov na nesprávnom kolese
- ✓ Uloženie až 8 cieľových targetov súčasne

Menší, jednoduchší a inteligentnejší: Nový dizajn Beissbarth

- ✓ Uložte kalibračné údaje naskenovaním QR kódu zadnej strany targetov
- ✓ ŽIADNY kalibračný prípravok pre výmenu
- ✓ ŽIADNA návšteva zákazníka za účelom výmeny
- ✓ Zatiaľ naše najmenšie



Lahká aktualizácia: Spojenie toho najlepšieho z oboch svetov

- ✓ Nové targety používajú štandardné upnutie Beissbarth
- ✓ Kompatibilné so všetkými predchádzajúcimi upínaniami Beissbarth a s väčšinou tretích strán



Q.Grip: Najbližšie k bezdotykovému meraniu kolies

Ak chcete pracovať rýchlejšie, choďte na Touchless

- 5x rýchlejšie ako bežné štvorbodové svorky
- 10x rýchlejšie ako bežné trojbodové svorky
- Q.Grip upínak a targety namontované v jednom kroku

Zovrie koleso, bez dotyku disku

- Žiadny kontakt s diskom počas merania a nastavenia
- Žiadne demontovanie púklíc ani skrutiek kolies

Okamžité prispôsobenie medzi rôznymi veľkosťami kolies? Žiadny problém.

- Od 530 mm (21 ") do 830 mm (33") za 0,5 sekundy
- Ľahko drží, Q.Grip sa predlžuje potiahnutím za horné rameno namiesto krútenia skrutkou



Q.Grip sa bezpečne vycentruje na koleso, uchopí koleso a nedotýka sa ráfika-disku

Zamysleli ste sa niekedy nad tým, prečo merania na rovnakom vozidle môžu viesť k dvom rozdielnym výsledkom?

Chyby upínania sú jedným z najčastejších dôvodov nepresností pri meraniach. Nesprávne upnutie môže spôsobiť pohyb svorky počas otáčania kolesa alebo pri uvoľnení zhrdzavenej spojovačky kvôli nastaveniu. Ako teda zaistiť bezpečné upnutie po celú dobu merania?

V skratke,

- dve ramená sú nepresné, pretože štandardne umožňujú pohyb v dvoch smeroch
- štyri ramená sú naddimenzované, pretože nikdy nemôžu byť skutočne vycentrované a umožňujú pohyb
- tri ramená sú správne: perfektne vycentrované a bezpečne uchytané

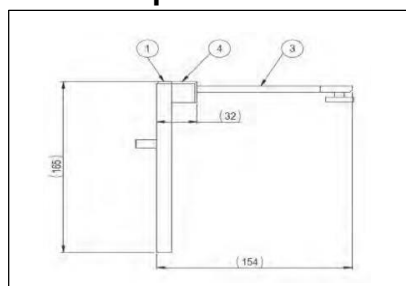
Centrovaný a bezpečný úchop zabraňuje tomu, aby sa svorka pohybovala počas celého merania. Q.Grip nielenže zaručuje, že merania sú presné na prvýkrát, ale poskytujú aj opakovateľnosť.



Novo navrhnutá úprava držiaku kamery umožňuje rýchlu a ľahkú inštaláciu na akýkoľvek typ zdviháka alebo montážnej jamy

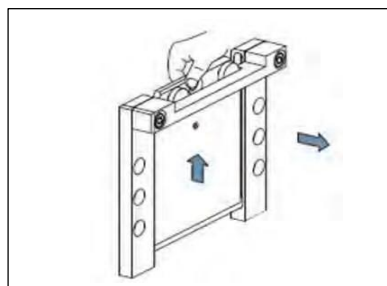
Q.Lign možno rýchlo nainštalovať na akýkoľvek typ zdvíhacieho zariadenia

Pripraviť...



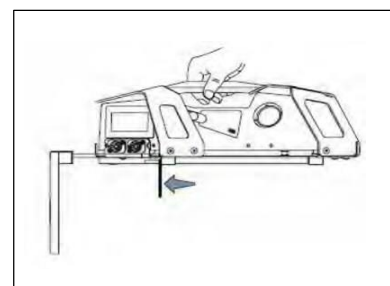
- Tenký profil (12mm)
- Vhodné pre podzemné a nadzemné povrchy
- Akýkoľvek typ zdviháku alebo jamy

Nastaviť...



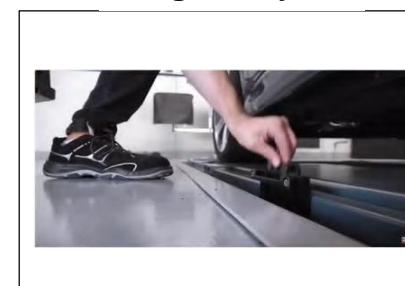
- Zasunutie platne, ak ju nepoužívate
- Vysunutie pre rýchle priporenie senzorov

Ideme...



- Vlož a ideš
- Automatický zámok a uvoľnenie
- Bez náradia

Plug & Play



- Rýchla inštalácia
- Využite celý priestor okolo zdviháka
- Žiadne káble

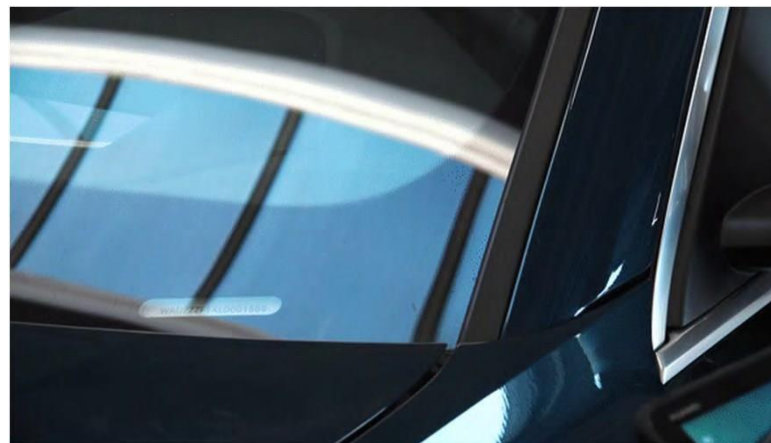
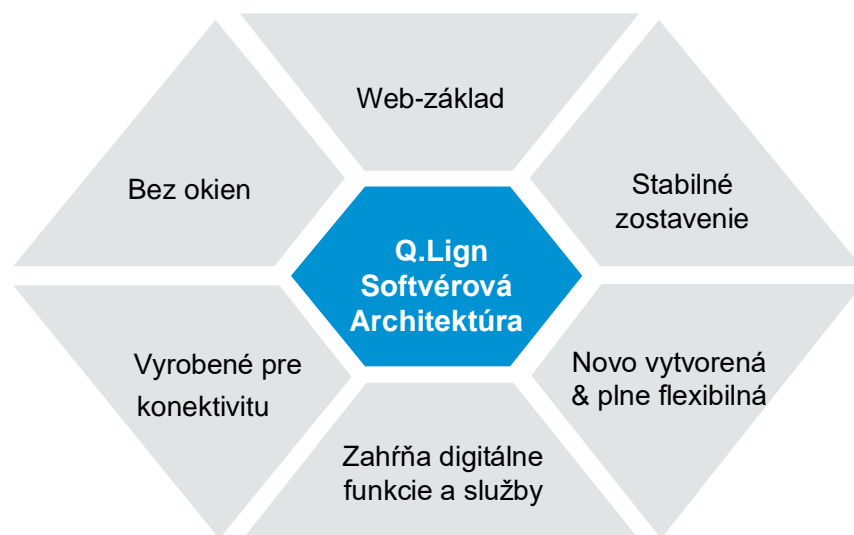
Q.Lign kladie zmerané hodnoty geometrie na prvé miesto: zameranie sa na hodnoty geometrie kolies predtým, ako strávite čas krokmi bez pridanej hodnoty

Ako Q.Lign minimalizuje čas merania

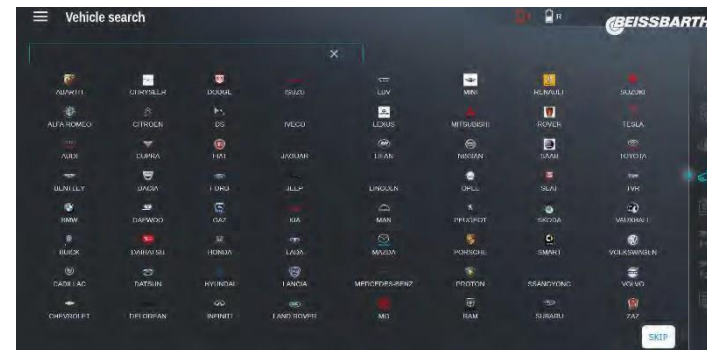
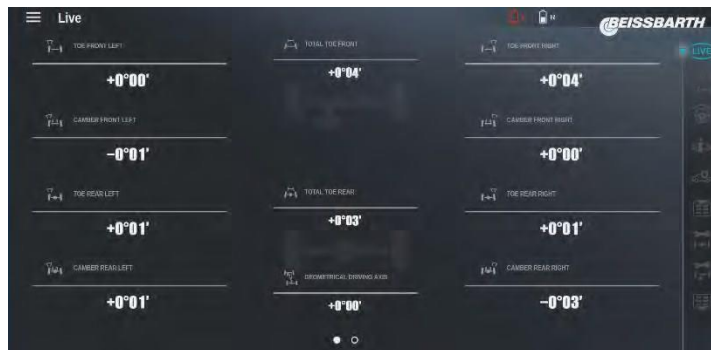
		Q.Lign	Konvenčné merania	
	Hodnoty zobrazené okamžite s detekciou cieľa	Okamžité hodnoty geometrie	Stlačte štart	Bez oboznámenia sa so stavom vozidla
Prvý údaj o stave vozidla	Voliteľné, v závislosti od riešenia upínania	ROC	Vyberte zákazníka	
<ul style="list-style-type: none"> - Rýchlo identifikujte vozidlá, ktoré sú po autonehode - Môžem toto vozidlo vôbec nastaviť? - Skontrolujte symetriu alebo poškodenie rámu 	Rastúce využívanie digitálnych služieb na automatizáciu (skenovanie ŠPZ a VIN, integrácia DMS)	Výber zákazníka	Výber vozidla	
		Výber vozidla	ROC	
	Získajte okamžité výsledky pre zákazníka	Prístup k výsledkom okamžite	Okamžité hodnoty	Tlač výsledkov
			Vykonanie zarovania	



Q.Lign - úplne nová architektúra softvéru je ultrarýchla, plne flexibilná a zahŕňa digitálne služby

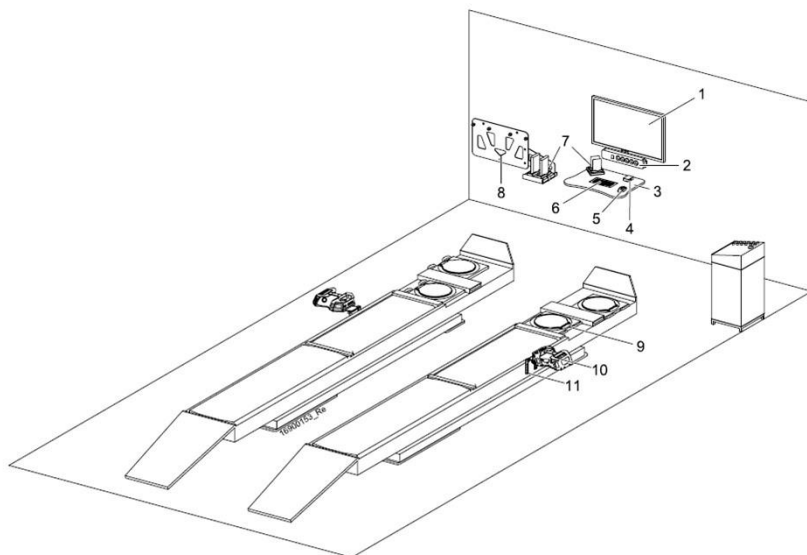


Q.Lign - úplne nová architektúra softvéru je ultrarýchla, plne flexibilná a zahŕňa digitálne služby

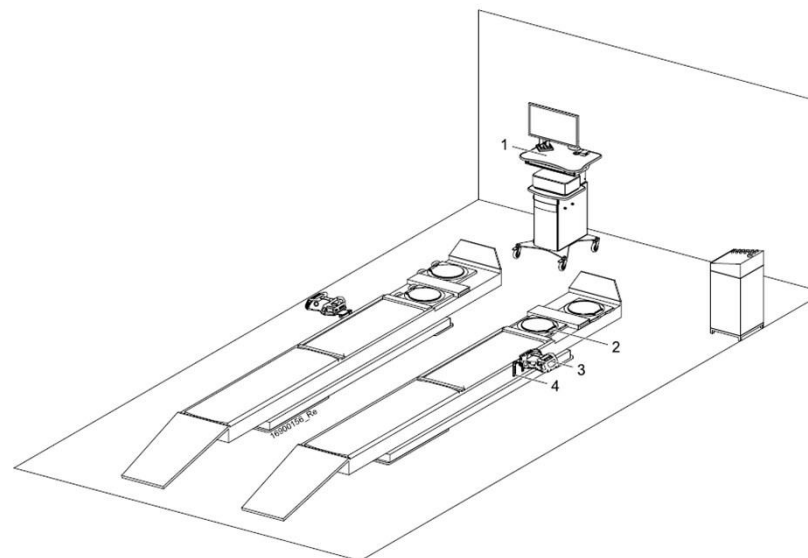


Zákazníci si môžu vybrať medzi kompaktnou a klasickou vozíkovou verziou alebo si to všetko úplne prispôbiť

Kompaktné & šetriace miesto

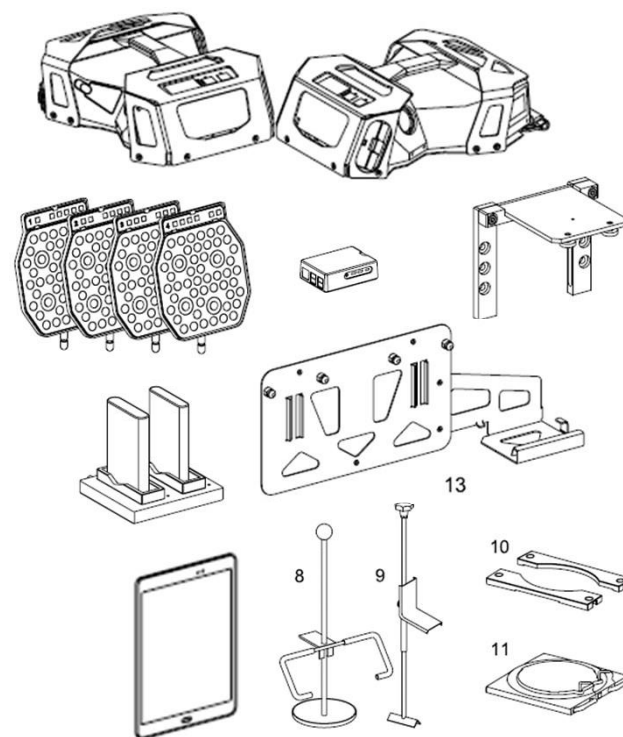


Klasická s vozíkom



Webová technológia umožňuje úplné prispôsobenie zostáv potrebám dielne

Obsah dodávky Obj. č.	Compact 1690200001	Standard 1690200002	Custom/Upgrade 1690200003
Q.Lign Hlava senzora	X	X	X
Stream-to-X: Modul displeja	X	X	X
Targety s Auto ID	X	X	X
Akumulátor (L/R)	X	X	X
Prispôsobenie zdvihu	X	X	X
Nabíjacia stanica Q.Grip(4x)	X	X	X
Predné točce s medzikusom	Mechanické	Mechanické	
Tablet	X		
Vozík + 27" monitor		X	



Q.Lign bude k dispozícii po celom svete, distribúcia začne v EÚ, AUS a CN od januára 2021

Q.Lign - dostupnosť podľa regiónu:

Európa: Január 2021

Australia: Január 2021

Čína: Január 2021

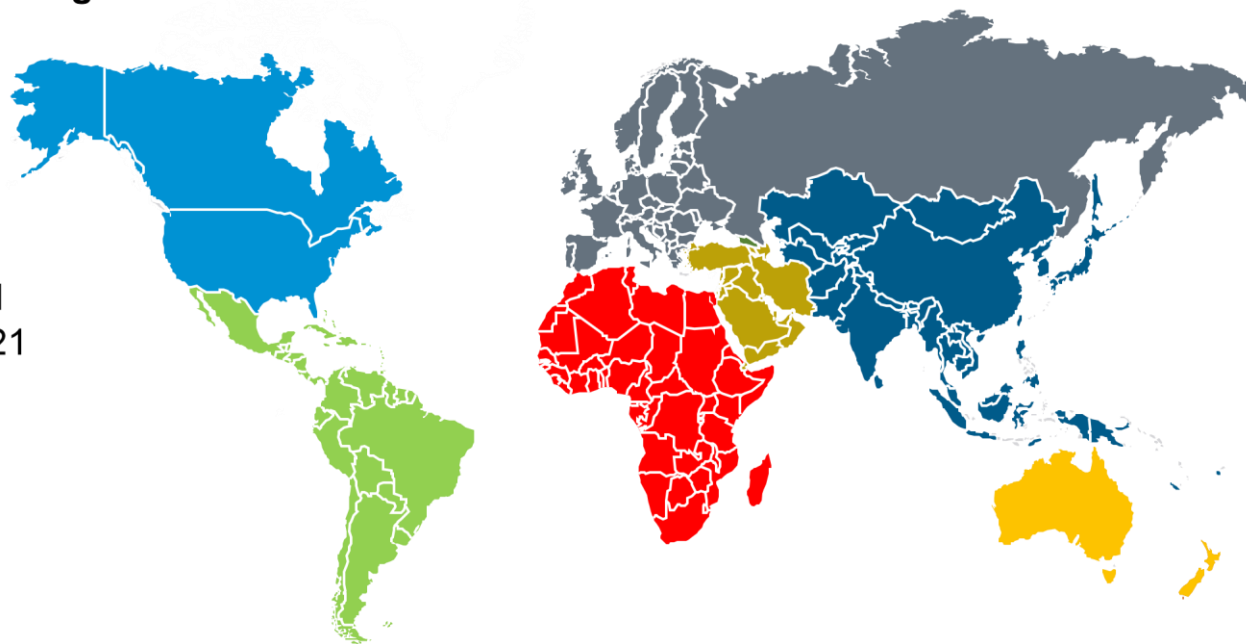
USA: Marec 2021

Ázia: Marec 2021

Latin. Amerika: Marec 2021

Stredný východ: Marec 2021

Juž. Afrika: Marec 2021





Ďakujeme!

BeissbarthGmbH
Hanauerstraße 101
80993 Munich

BEISSBARTH.COM